

NOTIFICAÇÕES PARA COVID-19

CASOS CONFIRMADOS

154.126

CASOS RECUPERADOS

133.331

CASOS ATIVOS
(EM ISOLAMENTO DOMICILIAR OU HOSPITALAR)

18.399

ÓBITOS

2.396

CASOS NOTIFICADOS

465.487

HOSPITALIZAÇÃO COVID

465

LEITOS PÚBLICOS **292**

CLÍNICOS **133**

UTI COVID **159**

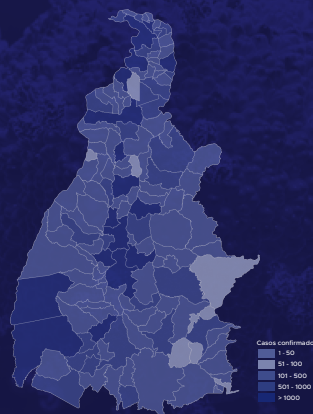
LEITOS PRIVADOS **173**

CLÍNICOS **92**

UTI COVID **81**

VACINÔMETRO

198.192



401º BOLETIM EPIDEMIOLÓGICO DE NOTIFICAÇÕES DA COVID-19 NO TOCANTINS

A Secretaria de Estado da Saúde (SES) informa que nesta terça-feira, 20 de abril, foram contabilizados 901 novos casos confirmados para Covid-19. Deste total, foram registrados 132 nas últimas 24 horas e o restante por exames coletados em dias anteriores e que tiveram seus resultados liberados na data de ontem.

Desta forma, hoje o Tocantins registra um total de **465.487** pessoas notificadas com a Covid-19 e acumula **154.126** casos confirmados da doença. Destes, pacientes **133.331** estão recuperados e **18.399** estão ainda ativos (em isolamento domiciliar ou hospitalar), além de **2.396** óbitos.

TABELA 1. Distribuição dos novos casos confirmados para COVID-19, segundo município de residência, TOCANTINS.

MUNICÍPIO	TOTAL
ARAGUAÍNA	186
PALMAS	74
PARAÍSO DO TOCANTINS	50
GURUPI	44
XAMBIOÁ	29
FÁTIMA	28
GUARÁI	28
PORTO NACIONAL	28
COLINAS DO TOCANTINS	25
TABOÇÃO	25
FORMOSO DO ARAGUAIA	24
ALIANÇA DO TOCANTINS	22
DOIS IRMÃOS DO TOCANTINS	22
ARAGUATINS	19
NATIVIDADE	17
PALMEIRÓPOLIS	15
DIANÓPOLIS	14
PAU D'ARCO	14
ANANÁS	12
MIRACEMA DO TOCANTINS	12
SÃO BENTO DO TOCANTINS	11
PRAIA NORTE	10
DIVINÓPOLIS DO TOCANTINS	9
BERNARDO SAYÃO	8
ARRAIAS	7
SANDOLÂNDIA	7
TOCANTINÓPOLIS	7
ALVORADA	6
BOM JESUS DO TOCANTINS	6
APARECIDA DO RIO NEGRO	5
AURORA DO TOCANTINS	5
BREJINHO DE NAZARÉ	5
PEIXE	5
SANTA ROSA DO TOCANTINS	5
SÃO SEBASTIÃO DO TOCANTINS	5
SÍTIO NOVO DO TOCANTINS	5
TAIPAS DO TOCANTINS	5
ARAGUACEMA	4
BRASILÂNDIA DO TOCANTINS	4
COUTO MAGALHÃES	4
SÃO VALÉRIO	4
SILVANÓPOLIS	4
TUPIRATINS	4
BABAÇULÂNDIA	3
BANDEIRANTES DO TOCANTINS	3

Fonte: Centro de Informações Estratégicas da Vigilância em Saúde – CIEVS/70

MUNICÍPIO	TOTAL
CASEARA	3
CHAPADA DA NATIVIDADE	3
CRISTALÂNDIA	3
LAGOA DA CONFUSÃO	3
MIRANORTE	3
PARANÁ	3
PEDRO AFONSO	3
SANTA FÉ DO ARAGUAIA	3
ARAGOMINAS	2
AUGUSTINÓPOLIS	2
BARROLÂNDIA	2
FILADÉLFIA	2
GOIANORTE	2
LAGOA DO TOCANTINS	2
MARIANÓPOLIS DO TOCANTINS	2
PALMEIRAS DO TOCANTINS	2
PIRAQUÊ	2
PONTE ALTA DO BOM JESUS	2
PONTE ALTA DO TOCANTINS	2
SÃO FÉLIX DO TOCANTINS	2
SÃO MIGUEL DO TOCANTINS	2
AGUIARNÓPOLIS	1
AXIXÁ DO TOCANTINS	1
BURITI DO TOCANTINS	1
CARIRI DO TOCANTINS	1
CHAPADA DE AREIA	1
COMBINADO	1
DUERÉ	1
FIGUEIRÓPOLIS	1
ITAPIRATINS	1
LAJEADO	1
MONTE DO CARMO	1
MURICILÂNDIA	1
NAZARÉ	1
NOVA OLINDA	1
NOVA ROSALÂNDIA	1
NOVO JARDIM	1
PALMEIRANTE	1
RIO DOS BOIS	1
SUCUPIRA	1
TAGUATINGA	1
TUPIRAMA	1
WANDERLÂNDIA	1
TOTAL	901

NOTIFICAÇÕES PARA COVID-19

GRÁFICO 1. GRÁFICO 1. Distribuição dos novos casos confirmados da COVID-19, segundo sexo, TOCANTINS.

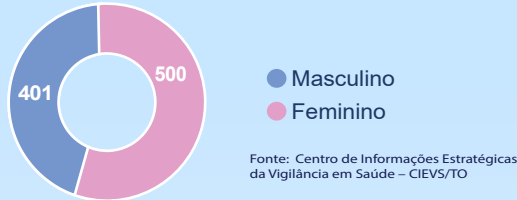


GRÁFICO 2. Distribuição dos novos casos confirmados da COVID-19, segundo Faixa Etária, TOCANTINS.

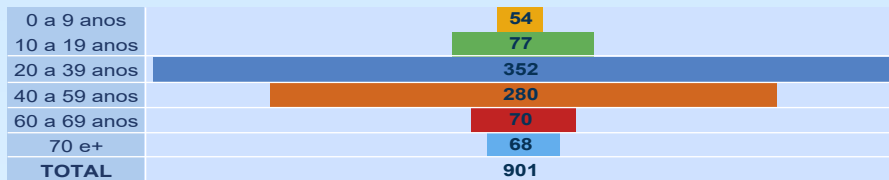
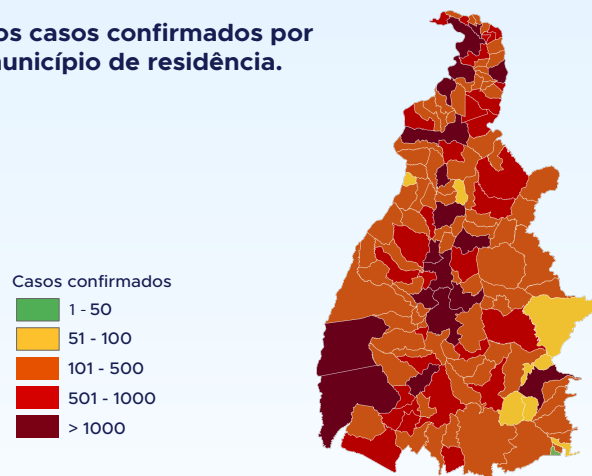


GRÁFICO 3. Perfil dos exames confirmados segundo tipo do teste, TOCANTINS.



IMAGEM 1. Distribuição dos casos confirmados por Coronavírus segundo o município de residência.



Fonte: Centro de Informações Estratégicas da Vigilância em Saúde – CIEVS/TO

NOTIFICAÇÕES PARA COVID-19

TABELA 2. Distribuição dos casos confirmados acumulados da COVID-19, segundo município de residência, TOCANTINS.

MUNICÍPIO	TOTAL
PALMAS	37.624
ARAGUAÍNA	26.017
GURUPI	9.452
PORTO NACIONAL	7.289
PARAÍSO DO TOCANTINS	6.618
COLINAS DO TOCANTINS	5.938
GUARÁI	2.526
FORMOSO DO ARAGUAIA	2.190
MIRANORTE	2.026
XAMBIOÁ	1.830
TOCANTINÓPOLIS	1.829
ARAGUATINS	1.691
MIRACEMA DO TOCANTINS	1.604
ANANÁS	1.359
LAGOA DA CONFUSÃO	1.297
AUGUSTINÓPOLIS	1.281
PEDRO AFONSO	1.138
DIANÓPOLIS	1.007
ALVORADA	982
AXIXÁ DO TOCANTINS	957
NATIVIDADE	866
SILVANÓPOLIS	826
GOIATINS	795
NOVA OLINDA	774
SÃO BENTO DO TOCANTINS	746
ARAGUAÇU	728
WANDERLÂNDIA	699
ITACAJÁ	675
DIVINÓPOLIS DO TOCANTINS	661
PALMEIRÓPOLIS	657
BARROLÂNDIA	654
PEIXE	650
CARIRI DO TOCANTINS	644
SANTA FÉ DO ARAGUAIA	620
COLMÉIA	610
PONTE ALTA DO TOCANTINS	607
BURITI DO TOCANTINS	594
TOCANTÍNIA	594
DOIS IRMÃOS DO TOCANTINS	568
FIGUEIRÓPOLIS	553

Fonte: Centro de Informações Estratégicas da Vigilância em Saúde – CIEVS/TO

MUNICÍPIO	TOTAL
BABAÇULÂNDIA	550
SÃO MIGUEL DO TOCANTINS	544
ESPERANTINA	537
SÍTIO NOVO DO TOCANTINS	526
ALIANÇA DO TOCANTINS	523
AGUIARNÓPOLIS	510
FÁTIMA	503
DARCINÓPOLIS	501
PALMEIRAS DO TOCANTINS	488
PEQUIZEIRO	460
SAMPAIO	460
SÃO SEBASTIÃO DO TOCANTINS	458
ARAGOMINAS	448
COMBINADO	446
TAGUATINGA	445
PALMEIRANTE	438
ITAGUATINS	423
CASEARA	421
TABOÇAO	413
ARRAIAS	405
ARAPOEMA	403
MONTE DO CARMO	390
CARRASCO BONITO	379
NAZARÉ	377
ARAGUACEMA	375
FILADÉLFIA	374
BERNARDO SAYÃO	365
PARANÁ	357
BREJINHO DE NAZARÉ	347
PAU D'ARCO	322
CAMPOS LINDOS	319
ITAPIRATINS	316
NOVA ROSALÂNDIA	316
ARAGUANÁ	309
ITAPORÁ DO TOCANTINS	301
SÃO VALÉRIO	298
MARIANÓPOLIS DO TOCANTINS	282
APARECIDA DO RIO NEGRO	281
BANDEIRANTES DO TOCANTINS	273
PRESIDENTE KENNEDY	273

MUNICÍPIO	TOTAL
DUERÉ	270
PRAIA NORTE	268
COUTO MAGALHÃES	267
RIO DOS BOIS	265
SANDOLÂNDIA	260
PIUM	259
RIACHINHO	258
MURICILÂNDIA	253
RIO SONO	253
GOIANORTE	246
SANTA RITA DO TOCANTINS	244
CRISTALÂNDIA	240
ABREULÂNDIA	236
PINDORAMA DO TOCANTINS	230
SANTA ROSA DO TOCANTINS	215
PONTE ALTA DO BOM JESUS	214
SANTA TEREZA DO TOCANTINS	212
SANTA MARIA DO TOCANTINS	208
CARMOLÂNDIA	204
TALISMÃ	201
ANGICO	200
RECURSOLÂNDIA	189
CENTENÁRIO	187
LUZINÓPOLIS	184
PUGMIL	184
ALMAS	179
JAÚ DO TOCANTINS	177
SUCUPIRA	176
NOVO ACORDO	174
MAURILÂNDIA DO TOCANTINS	172
NOVO JARDIM	162

MUNICÍPIO	TOTAL
AURORA DO TOCANTINS	155
SANTA TEREZINHA DO TOCANTINS	140
SÃO SALVADOR DO TOCANTINS	137
MONTE SANTO DO TOCANTINS	129
CHAPADA DA NATIVIDADE	128
TUPIRAMA	127
BRASILÂNDIA DO TOCANTINS	125
LIZARDA	123
BOM JESUS DO TOCANTINS	122
CACHOEIRINHA	116
LAGOA DO TOCANTINS	116
IPUEIRAS	114
BARRA DO OURO	113
LAJEADO	110
SÃO FÉLIX DO TOCANTINS	110
OLIVEIRA DE FÁTIMA	109
CHAPADA DE AREIA	107
CRIXÁS DO TOCANTINS	104
PIRAQUÊ	101
CONCEIÇÃO DO TOCANTINS	96
PORTO ALEGRE DO TOCANTINS	94
RIO DA CONCEIÇÃO	94
JUARINA	83
MATEIROS	83
TAIPAS DO TOCANTINS	80
LAVANDEIRA	78
TUPIRATINS	64
NOVO ALEGRE	49
TOTAL	154.126

NOTIFICAÇÕES PARA COVID-19

TABELA 3. Distribuição dos óbitos confirmados acumulados da COVID-19, segundo município de residência, TOCANTINS.

MUNICÍPIO	TOTAL	MUNICÍPIO	TOTAL
PALMAS	437	PONTE ALTA DO TOCANTINS	6
ARAGUAÍNA	341	PRAIA NORTE	6
GURUPI	155	SANDOLÂNDIA	6
PORTO NACIONAL	147	ABREULÂNDIA	5
PARAÍSO DO TOCANTINS	128	APARECIDA DO RIO NEGRO	5
COLINAS DO TOCANTINS	84	ARAPOEMA	5
GUARAÍ	54	BARRA DO OURO	5
MIRANORTE	47	BURITI DO TOCANTINS	5
ARAGUATINS	46	COUTO MAGALHÃES	5
FORMOSO DO ARAGUAIA	37	DARCINÓPOLIS	5
MIRACEMA DO TOCANTINS	34	FILADÉLFIA	5
NOVA OLINDA	34	LAGOA DO TOCANTINS	5
TOCANTINÓPOLIS	31	PALMEIRAS DO TOCANTINS	5
COLMÉIA	21	PARANÁ	5
DIANÓPOLIS	21	PONTE ALTA DO BOM JESUS	5
SILVANÓPOLIS	21	PRESIDENTE KENNEDY	5
XAMBIOÁ	21	SÍTIO NOVO DO TOCANTINS	5
ANANÁS	20	ALMAS	4
AUGUSTINÓPOLIS	20	BABAÇULÂNDIA	4
BARROLÂNDIA	18	BANDEIRANTES DO TOCANTINS	4
LAGOA DA CONFUSÃO	18	TABOÇÃO	4
PEDRO AFONSO	18	IPUEIRAS	4
ALIANÇA DO TOCANTINS	17	PIUM	4
ALVORADA	17	RECURSOLÂNDIA	4
PALMEIRÓPOLIS	17	RIACHINHO	4
ARAGUAÇU	16	RIO DOS BOIS	4
DOIS IRMÃOS DO TOCANTINS	16	SAMPAIO	4
AXIXÁ DO TOCANTINS	15	SANTA TEREZA DO TOCANTINS	4
PEIXE	14	ANGICO	3
SÃO MIGUEL DO TOCANTINS	13	ARRAIAS	3
AGUIARNÓPOLIS	12	CAMPOS LINDOS	3
ARAGUANÁ	12	CARMOLÂNDIA	3
ESPERANTINA	12	CARRASCO BONITO	3
FIGUEIRÓPOLIS	12	CHAPADA DE AREIA	3
ARAGUACEMA	11	ITAPORÃ DO TOCANTINS	3
CARIRI DO TOCANTINS	11	LAJEADO	3
ITAGUATINS	11	LIZARDA	3
TAGUATINGA	11	MAURILÂNDIA DO TOCANTINS	3
NATIVIDADE	10	SANTA ROSA DO TOCANTINS	3
SANTA FÉ DO ARAGUAIA	10	SANTA TEREZINHA DO TOCANTINS	3
CASEARA	9	SÃO SEBASTIÃO DO TOCANTINS	3
CRISTALÂNDIA	9	AURORA DO TOCANTINS	2
DUERÉ	9	BRASILÂNDIA DO TOCANTINS	2
ITACAJÁ	9	CACHOEIRINHA	2
ARAGOMINAS	8	ITAPIRATINS	2
CONCEIÇÃO DO TOCANTINS	8	JUARINA	2
GOIATINS	8	LUZINÓPOLIS	2
JAÚ DO TOCANTINS	8	MURICILÂNDIA	2
MARIANÓPOLIS DO TOCANTINS	8	NOVO ACORDO	2
PEQUIZEIRO	8	NOVO ALEGRE	2
SÃO VALÉRIO	8	PORTO ALEGRE DO TOCANTINS	2
TOCANTÍNIA	8	RIO DA CONCEIÇÃO	2
WANDERLÂNDIA	8	RIO SONO	2
BREJINHO DE NAZARÉ	7	TALISMÃ	2
FÁTIMA	7	TUPIRAMA	2
SÃO BENTO DO TOCANTINS	7	BOM JESUS DO TOCANTINS	1
BERNARDO SAYÃO	6	CHAPADA DA NATIVIDADE	1
CENTENÁRIO	6	NOVO JARDIM	1
COMBINADO	6	OLIVEIRA DE FÁTIMA	1
DIVINÓPOLIS DO TOCANTINS	6	PINDORAMA DO TOCANTINS	1
GOIANORTE	6	PIRAQUÊ	1
MONTE DO CARMO	6	PUGMIL	1
MONTE SANTO DO TOCANTINS	6	SANTA MARIA DO TOCANTINS	1
NAZARÉ	6	SANTA RITA DO TOCANTINS	1
NOVA ROSALÂNDIA	6	SÃO FÉLIX DO TOCANTINS	1
PALMEIRANTE	6	SÃO SALVADOR DO TOCANTINS	1
PAU D'ARCO	6	TUPIRATINS	1
TOTAL		TOTAL	2.396

Fonte: Centro de Informações Estratégicas da Vigilância em Saúde – CIEVS/TO

NOTIFICAÇÕES PARA COVID-19

DETALHES DOS NOVOS ÓBITOS

1. Mulher, 84 anos. Residente em Gurupi. Comorbidades: Acidente Vascular Cerebral. Óbito em 15/04/21 no Hospital Regional de Gurupi.
2. Homem, 55 anos. Residente de Miranorte. Comorbidades: Não relatado. Óbito em 17/04/21, no Hospital Regional de Miracema.
3. Homem, 57 anos. Residente de Miranorte. Comorbidades: Hipertensão e Insuficiência cardíaca congestiva. Óbito em 17/04/21 no Hospital Regional de Miracema do Tocantins.
4. Homem, 73 anos. Residente em Paraíso do Tocantins. Comorbidades: Não relatado. Óbito em 19/04/21 no Hospital Regional de Gurupi.
5. Mulher, 36 anos. Residente em Miracema do Tocantins. Comorbidades: Não relatado. Óbito em 13/04/21 no Hospital Geral de Palmas.
6. Homem, 60 anos. Residente em Paraíso do Tocantins. Comorbidades: Doença pulmonar obstrutiva crônica. Óbito em 16/04/21 no Hospital Palmas Medical.
7. Homem, 71 anos. Residente em Gurupi. Comorbidades: Insuficiência renal. Óbito em 19/04/21 no Hospital Regional de Gurupi.
8. Mulher, 63 anos. Residente em São Sebastião do Tocantins. Comorbidades: Não relatado. Óbito em 16/04/21 no Hospital Regional de Augustinópolis.
9. Homem, 90 anos. Residente em Tocantinópolis. Comorbidades: Não relatado. Óbito em 19/04/21 no Hospital Regional de Augustinópolis.
10. Mulher, 56 anos. Residente em Augustinópolis. Comorbidades: Hemorragia digestiva. Óbito em 19/04/21 no Hospital Regional de Augustinópolis.
11. Mulher, 61 anos. Residente em Marianópolis. Comorbidades: Hipertensão e Diabetes. Óbito em 17/04/21 no Hospital Regional de Paraíso do Tocantins.
12. Homem, 76 anos. Residente em Barrolândia. Comorbidades: Hipertensão e Diabetes. Óbito em 27/03/21 no Instituto Sinai de Araguaína.
13. Mulher, 78 anos. Residente em Figueirópolis. Comorbidades: Insuficiência renal aguda. Óbito em 13/04/21 no Hospital Regional de Gurupi.
14. Homem, 67 anos. Residente em Miracema do Tocantins. Comorbidades: Neoplasia. Óbito em 19/04/21 no Hospital Regional de Miracema.

O DETALHAMENTO DOS CASOS ACUMULADOS PODEM SER ACESSADOS NO SITE DA SECRETARIA DA SAÚDE
integra.saude.to.gov.br/covid19

OBSERVAÇÕES:

O Estado possui uma plataforma onde todos podem acompanhar os números da Covid-19 no Tocantins: <http://coronavirus.to.gov.br>

A Secretaria de Estado da Saúde (SES) esclarece que o banco de dados do Estado é dinâmico, em virtude do fechamento das investigações epidemiológicas, que alteram principalmente locais de residência dos casos positivos, trazendo modificações diárias no acumulado dos municípios e no total geral do Estado.

Os dados consolidados neste boletim são referentes às notificações recebidas no último dia, que podem abordar resultados diagnosticados em dias anteriores e notificados posteriormente ao Cievs Estadual. Para manter a credibilidade dos dados contabilizados, os gráficos apresentam a distribuição de novos casos de acordo com a data do diagnóstico e não sua notificação, por parte

dos municípios. Em cada edição, o boletim apresenta a distribuição dos novos casos também por este critério.

Todas as informações que constam no boletim são provenientes dos sistemas oficiais do Ministério da Saúde alimentados pelos municípios:

Sistema Gerenciador de Ambiente Laboratorial (GAL) é o sistema utilizado pelos municípios para cadastro das mostras que serão encaminhadas ao Lacen para realização dos exames.

E-SUS-VE é a ferramenta de registro de notificação de casos suspeitos da Covid-19.

SIVEP-Gripe, é o Sistema de Informação da Vigilância Epidemiológica da Gripe, utilizado para notificação dos casos de Síndrome Respiratória Aguda Grave (SRAG) em unidades hospitalares e unidades de Pronto Atendimento (UPA).

SIM é o sistema de Informação sobre mortalidade, desenvolvido pelo Ministério da Saúde para unificação dos dados sobre óbitos no país.

Considerando o aumento recente de casos positivos que tem demandado tempo excessivo para confirmação de residências junto aos municípios, o Estado prevê o preenchimento correto de informações nas plataformas que serão utilizadas para consolidação dos boletins diários e a atualização da residência nos cartões SUS utilizado nos cadastros dos sistemas.

O Estado não irá confirmar residências junto aos municípios, estes devem ficar atentos aos dados informados nos Boletins Epidemiológicos diários, nos sistemas de notificação e cadastros de exames no Lacen.

Qualquer divergência deverá ser informada ao Cievs/COE do Estado que fará as correções nos próximos boletins.

Os dados contidos no boletim são consolidados com resultados de exames realizados no Lacen e notificações recebidas dos municípios até as 23:59h do último dia.